



QuintilesIMS™

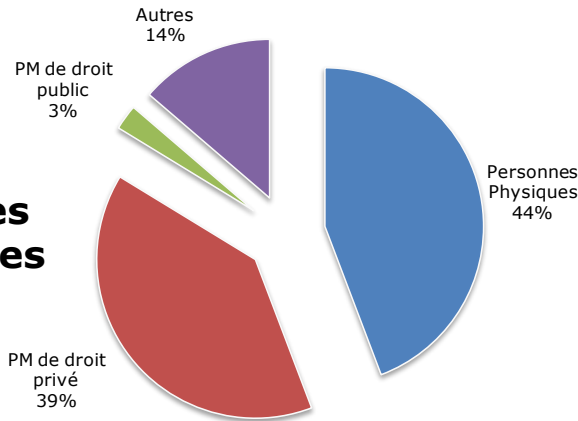


# Global DataReport

Chaque mois, QuintilesIMS | CD propose une vue de son **référentiel ENTREPRISES**, constitué à partir du répertoire SIRENE (source INSEE) valorisé (fiabilisation & enrichissement), pour vous accompagner dans la **compréhension de vos marchés** et l'adressage de **vos actions de conquêtes multi-canal**.



## Poids des structures

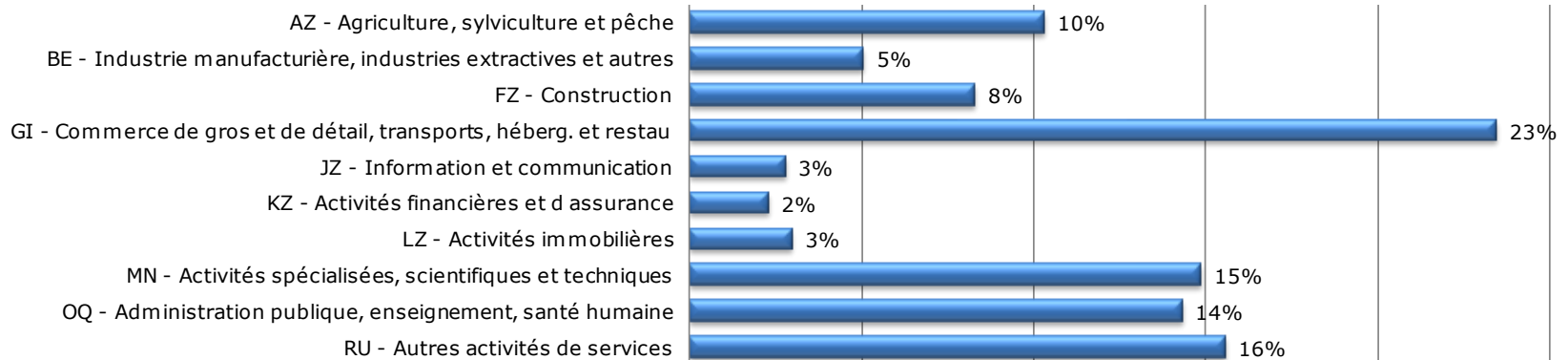


## Les indicateurs clés

	Qté	Mois-1	Mois-12
Base SIRENE	26 478 719	0,24%	4,21%
<b>Actifs diffusibles</b>	7 367 152	0,17%	2,47%
Actifs non diffusibles	4 473 674	0,26%	3,68%
Cessations de moins de 2 ans	1 627 260	6,49%	-1,63%
Cessations de plus de 2 ans	13 010 633	-0,51%	6,12%
Nbre de modification	34 938	6,38%	-6,37%
Nbre de création	95 389	-0,53%	-0,18%
Nbre de cessation	60 323	-3,46%	-0,37%

L'ensemble des graphes ci-après présente la distribution des établissements dits « actifs diffusibles », hors auto-entrepreneurs

## La part secteurs d'activités (A10) sur les actifs diffusibles





## Répartition des secteurs d'activités (A21) par typologies

	Micro entreprises	TPE	PME-PMI	ETI	Grands comptes	Total	M-1
A - Agriculture, sylviculture et pêche	729 488	3 190	225	11		<b>732 914</b>	0,04%
B - Industries extractives	3 965	663	36	3		<b>4 667</b>	-0,15%
C - Industrie manufacturière	233 296	27 604	7 356	1 503	55	<b>269 814</b>	0,11%
D - Production et distribution d'électricité, de gaz, de vapeur/d'air conditionné	59 763	1 453	691	115	1	<b>62 023</b>	0,51%
E - Prod. et distrib. d'eau - assainissement, gestion des déchets et dépollution	19 057	3 266	825	46		<b>23 194</b>	0,30%
F - Construction	559 665	26 983	2 874	154	1	<b>589 677</b>	0,13%
G - Commerce - réparation d'automobiles et de motocycles	1 040 152	51 142	7 277	782	4	<b>1 099 357</b>	0,25%
H - Transports et entreposage	188 399	16 320	4 574	555	16	<b>209 864</b>	1,08%
I - Hébergement et restauration	331 500	22 389	1 646	73	3	<b>355 611</b>	0,25%
J - Information et communication	187 845	7 455	2 066	388	15	<b>197 769</b>	0,06%
K - Activités financières et d'assurance	152 608	8 569	1 446	460	19	<b>163 102</b>	0,17%
L - Activités immobilières	207 631	3 803	664	88	1	<b>212 187</b>	0,28%
M - Activités spécialisées, scientifiques et techniques	711 557	20 326	2 947	485	24	<b>735 339</b>	0,10%
N - Activités de services administratifs et de soutien	302 558	13 905	3 580	803	8	<b>320 854</b>	0,25%
O - Administration publique	41 630	19 914	6 117	1 750	160	<b>69 571</b>	0,00%
P - Enseignement	251 182	24 698	8 251	465	8	<b>284 604</b>	-0,09%
Q - Santé humaine et action sociale	617 414	31 227	12 571	1 305	175	<b>662 692</b>	-0,01%
R - Arts, spectacles et activités récréatives	329 044	5 676	709	59	3	<b>335 491</b>	0,21%
S - Autres activités de services	760 394	8 526	1 026	59		<b>770 005</b>	0,23%
<b>Total</b>	<b>6 727 151</b>	<b>297 109</b>	<b>64 881</b>	<b>9 104</b>	<b>493</b>	<b>7 098 738</b>	<b>0,17%</b>
M-1	0,19%	-0,10%	-0,07%	0,00%	0,20%	0,17%	

**Micro entreprise** : moins de 10 salariés et inconnu  
**Très petite entreprise (TPE)** : 10 à 49 salariés  
**PME-PMI** : 50 à 249 salariés

**Entreprise de taille intermédiaire (ETI)** : 250 à 1999 salariés  
**Grands comptes** : 2000 salariés et plus



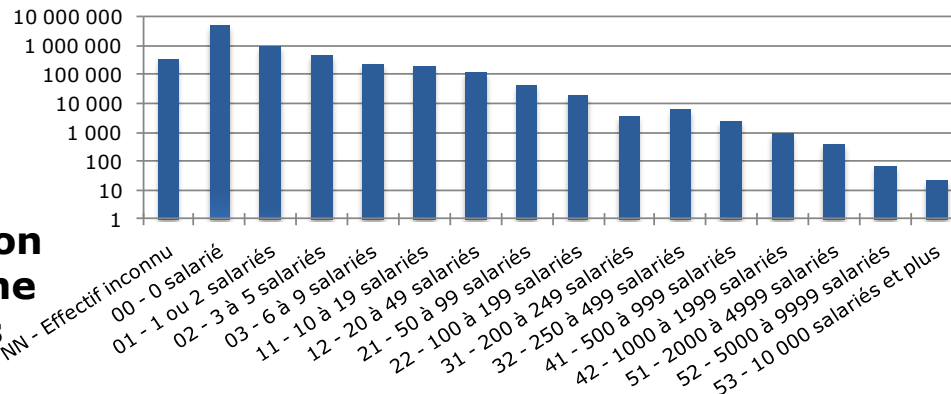
## Répartition par formes juridiques

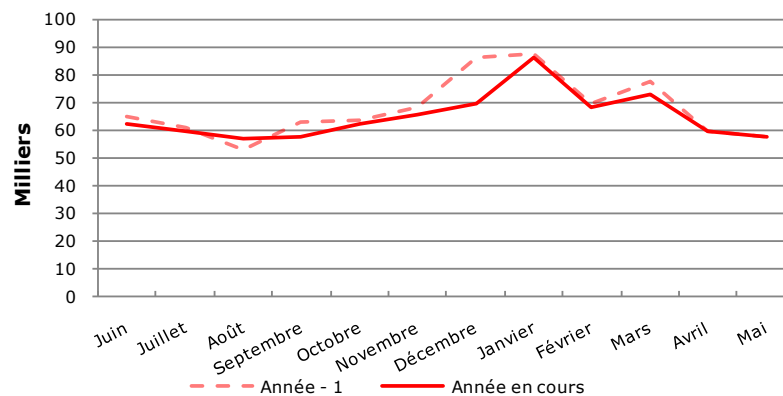
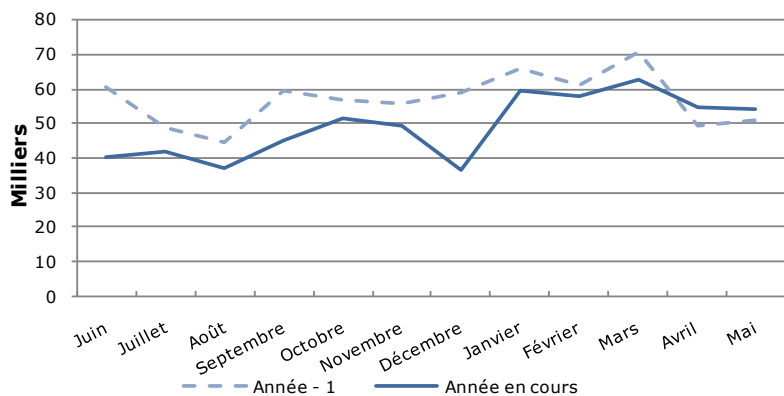
CJ2	Qtés	M-1	CJ2	Qtés	M-1
11 - Artisan-commerc	179 919	0,16%	58 - Sté européenne	411	-0,48%
12 - Commerçant	591 445	0,44%	61 - Caisse Epar Prév	782	0,00%
13 - Artisan(civil)	624 772	0,52%	62 - GIE	10 500	0,02%
15 - Prof libérale	1 077 234	-0,09%	63 - SCA	8 914	0,02%
16 - Exploit agricole	516 872	0,05%	64 - Sté non ccial ass	2 268	-0,09%
21 - Indivision	10 321	0,18%	65 - Société civile	257 722	0,00%
22 - SCDF	14 676	-0,10%	69 - Autre PM dr priv	75	2,74%
23 - SEP	2 017	0,00%	71 - Adm de l'Etat	12 622	-0,01%
27 - Paroisse	1 315	0,69%	72 - Coll territoriale	100 844	0,00%
29 - Autre grp dr pri	10 405	-0,06%	73 - EPA	73 556	-0,19%
31 - PM droit etr RCS	11 073	0,14%	74 - Autre PM dr publ	2 108	-0,43%
32 - PM dr etr nn RCS	53	0,00%	81 - Org gér rég pr soc	3 255	0,03%
41 - Etab public	6 137	0,18%	82 - Org mutualiste	10 073	0,03%
51 - Sté Coop ccial p	5 003	0,00%	83 - CE	3 264	0,00%
52 - SNC	67 122	-0,03%	84 - Org profession.	8 983	-0,01%
53 - Sté en commandit	3 460	0,20%	85 - Org retraite	53	0,00%
54 - SARL	1 513 268	-0,06%	92 - Association	979 849	0,25%
55 - SA à cons admin	89 656	-0,19%	93 - Fondation	1 889	0,11%
56 - SA à directoire	13 630	-0,23%	99 - Autre PM dr privé	2 659	0,11%
57 - SAS	880 531	0,64%			

## Répartition par régions

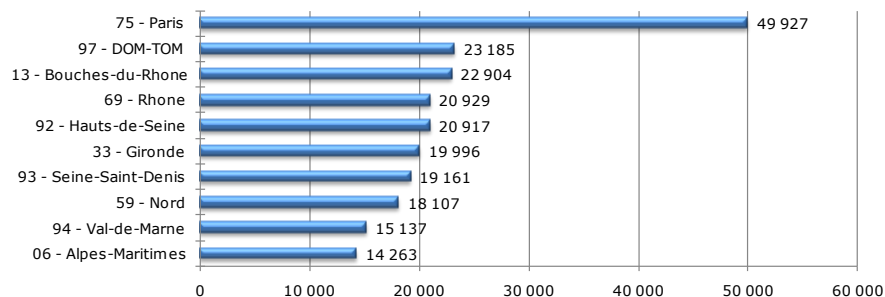
RIN	Qtés	M-1
01 - Guadeloupe	70 738	0,24%
02 - Martinique	67 918	0,10%
03 - Guyane	25 499	0,23%
04 - Réunion	92 678	0,24%
06 - Mayotte	16 750	0,74%
07 - St Barthélemy	5 280	0,19%
08 - St Martin	8 964	0,39%
11 - Ile de france	1 414 826	0,17%
24 - Centre-Val de Loire	232 152	0,22%
27 - Bourgogne Franche-Comté	274 430	0,13%
28 - Normandie	292 738	0,13%
32 - Hauts de France	445 581	0,15%
44 - Grand Est	489 641	0,16%
52 - Pays de la Loire	339 438	0,10%
53 - Bretagne	310 319	0,16%
75 - Nouvelle Aquitaine	697 378	0,20%
76 - Occitanie	740 797	0,16%
84 - Auvergne Rhône-Alpes	866 948	0,17%
93 - PACA	652 898	0,21%
94 - Corse	52 137	0,39%
98 - Territoire Outre-Mer	1 628	0,12%

## Distribution par tranche d'effectifs

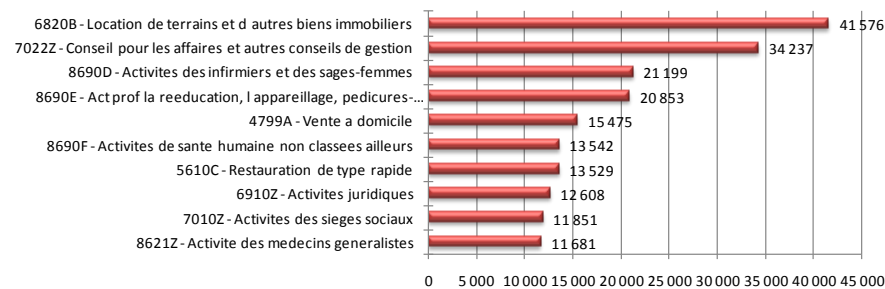
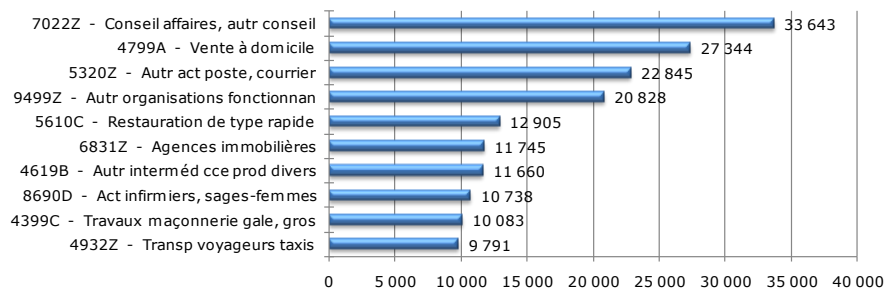
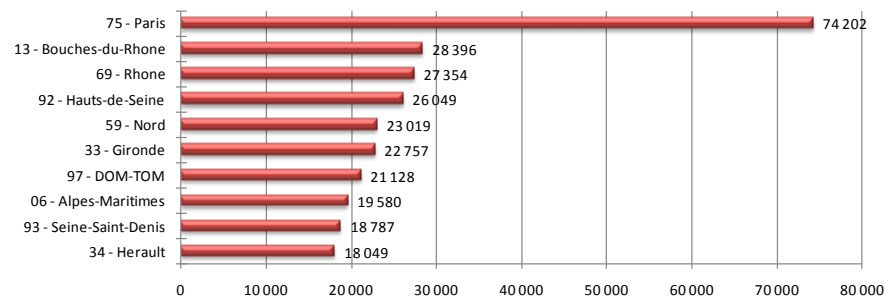




## Les TOP créations (12 derniers mois)

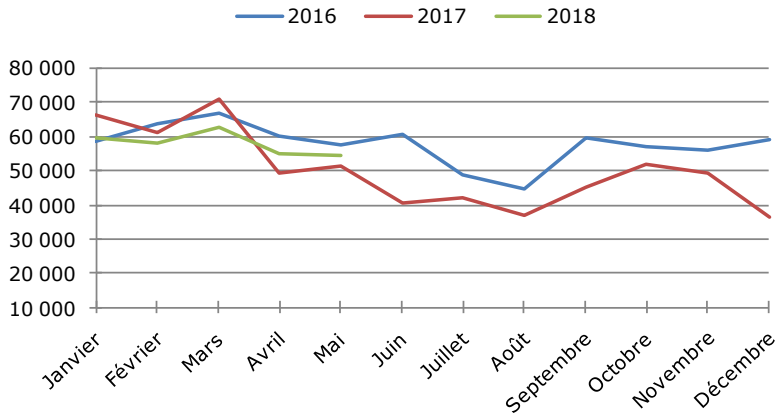


## Les TOP cessations (12 derniers mois)

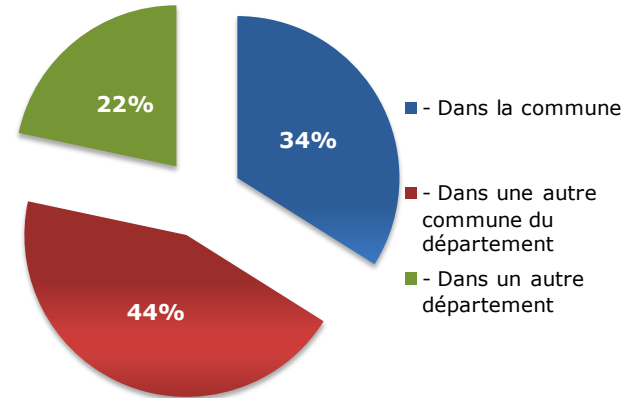




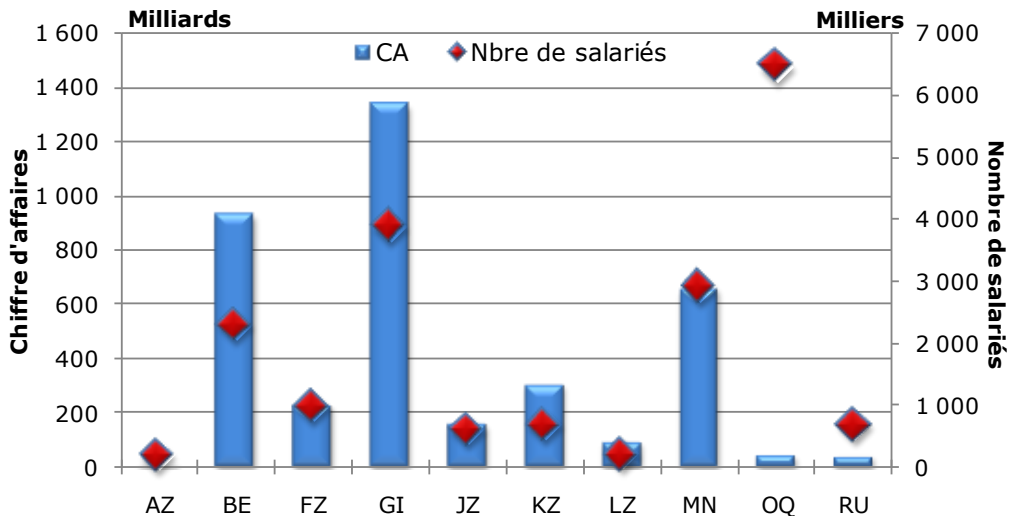
## La saisonnalité des créations



## Les nouvelles implantations suite à déménagement



## Le poids des secteurs d'activités (A10) en effectif salariés et chiffre d'affaires



Libellé
AZ - Agriculture, sylviculture et pêche
BE - Industrie manufacturière, industries extractives et autres
FZ - Construction
GI - Commerce de gros et de détail, transports, héberg. et restau
JZ - Information et communication
KZ - Activités financières et d assurance
LZ - Activités immobilières
MN - Activités spécialisées, scientifiques et techniques
OQ - Administration publique, enseignement, santé humaine
RU - Autres activités de services



Pour obtenir des rapports plus détaillés et/ou **personnalisés sur vos marchés & territoires**, n'hésitez pas !

Disponible de manière unitaire ou sous forme d'abonnement, profitez de **supports d'analyse synthétique** pour garder un œil ouvert sur la dynamique de vos marchés cibles.



Communication  
Directe

[www.cd.imshealth.com](http://www.cd.imshealth.com)

**Service commercial**

T : (0)1 73 20 40 00

[ccd.sales@fr.imshealth.com](mailto:ccd.sales@fr.imshealth.com)

L'information  
marketing au  
service de  
l'action  
commerciale