



QuintilesIMS™



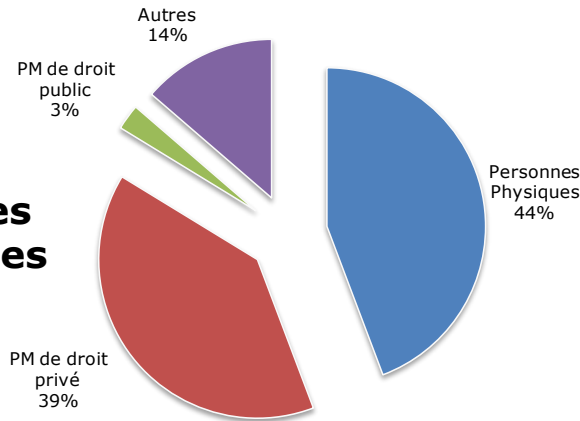
Global

# DataReport

Chaque mois, QuintilesIMS | CD propose une vue de son **référentiel ENTREPRISES**, constitué à partir du répertoire SIRENE (source INSEE) valorisé (fiabilisation & enrichissement), pour vous accompagner dans la **compréhension de vos marchés** et l'adressage de **vos actions de conquêtes multi-canal**.



## Poids des structures

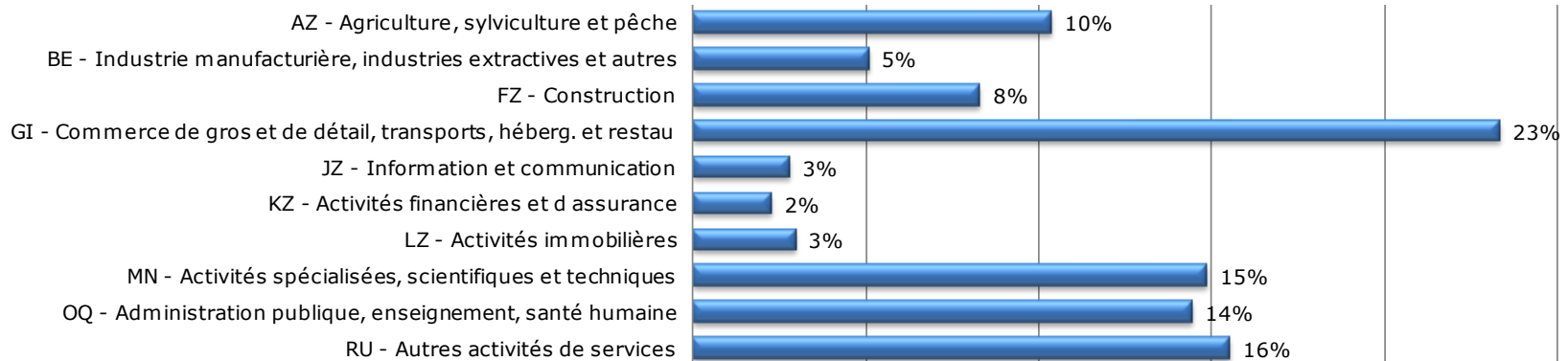


## Les indicateurs clés

	Qté	Mois-1	Mois-12
Base SIRENE	26 183 758	0,28%	4,27%
<b>Actifs diffusibles</b>	7 307 200	0,16%	2,96%
Actifs non diffusibles	4 425 034	0,30%	2,88%
Cessations de moins de 2 ans	1 648 950	7,70%	0,66%
Cessations de plus de 2 ans	12 802 574	-0,61%	5,96%
Nbre de modification	36 896	-18,95%	-20,00%
Nbre de création	103 315	-3,25%	-3,90%
Nbre de cessation	71 408	-26,71%	-2,05%

L'ensemble des graphes ci-après présente la distribution des établissements dits « actifs diffusibles », hors auto-entrepreneurs

## La part secteurs d'activités (A10) sur les actifs diffusibles





## Répartition des secteurs d'activités (A21) par typologies

	Micro entreprises	TPE	PME-PMI	ETI	Grands comptes	Total	M-1
A - Agriculture, sylviculture et pêche	727 228	3 215	222	11		<b>730 676</b>	0,00%
B - Industries extractives	3 943	665	36	3		<b>4 647</b>	-0,02%
C - Industrie manufacturière	232 586	27 609	7 324	1 500	54	<b>269 073</b>	0,01%
D - Production et distribution d'électricité, de gaz, de vapeur/d'air conditionné	58 447	1 454	691	114	1	<b>60 707</b>	0,17%
E - Prod. et distrib. d'eau - assainissement, gestion des déchets et dépollution	18 799	3 268	823	46		<b>22 936</b>	0,00%
F - Construction	555 236	27 031	2 872	154		<b>585 293</b>	0,20%
G - Commerce - réparation d'automobiles et de motocycles	1 029 722	51 294	7 281	780	4	<b>1 089 081</b>	0,14%
H - Transports et entreposage	179 402	16 359	4 586	555	15	<b>200 917</b>	0,90%
I - Hébergement et restauration	328 715	22 574	1 649	73	3	<b>353 014</b>	0,05%
J - Information et communication	186 981	7 537	2 082	388	15	<b>197 003</b>	0,19%
K - Activités financières et d'assurance	150 011	8 482	1 441	461	19	<b>160 414</b>	0,24%
L - Activités immobilières	204 399	3 760	658	86	1	<b>208 904</b>	0,31%
M - Activités spécialisées, scientifiques et techniques	707 137	20 341	2 938	482	24	<b>730 922</b>	0,19%
N - Activités de services administratifs et de soutien	297 920	13 998	3 587	805	8	<b>316 318</b>	0,35%
O - Administration publique	41 660	19 942	6 125	1 755	161	<b>69 643</b>	-0,28%
P - Enseignement	251 561	24 753	8 265	467	9	<b>285 055</b>	-0,03%
Q - Santé humaine et action sociale	616 967	31 316	12 575	1 306	174	<b>662 338</b>	-0,01%
R - Arts, spectacles et activités récréatives	325 445	5 695	708	60	3	<b>331 911</b>	0,26%
S - Autres activités de services	751 923	8 597	1 036	58	1	<b>761 615</b>	0,22%
<b>Total</b>	<b>6 668 085</b>	<b>297 890</b>	<b>64 899</b>	<b>9 104</b>	<b>492</b>	<b>7 040 470</b>	<b>0,15%</b>
M-1	0,18%	-0,28%	-0,15%	-0,02%	0,20%	0,15%	

**Micro entreprise** : moins de 10 salariés et inconnu  
**Très petite entreprise (TPE)** : 10 à 49 salariés  
**PME-PMI** : 50 à 249 salariés

**Entreprise de taille intermédiaire (ETI)** : 250 à 1999 salariés  
**Grands comptes** : 2000 salariés et plus



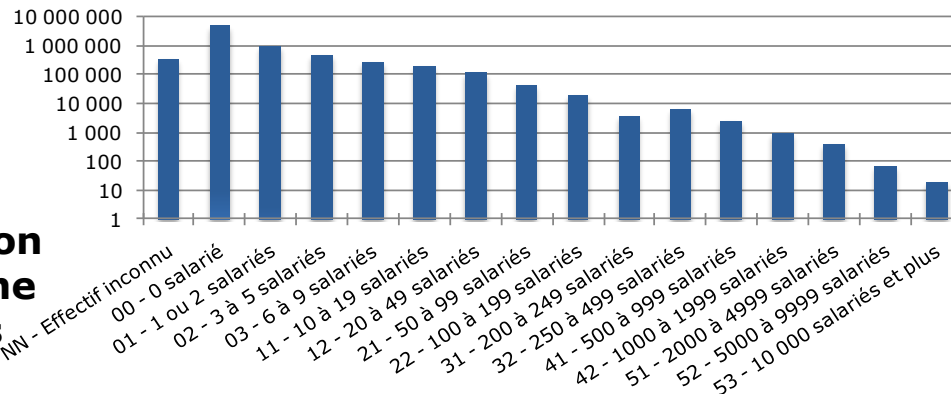
## Répartition par formes juridiques

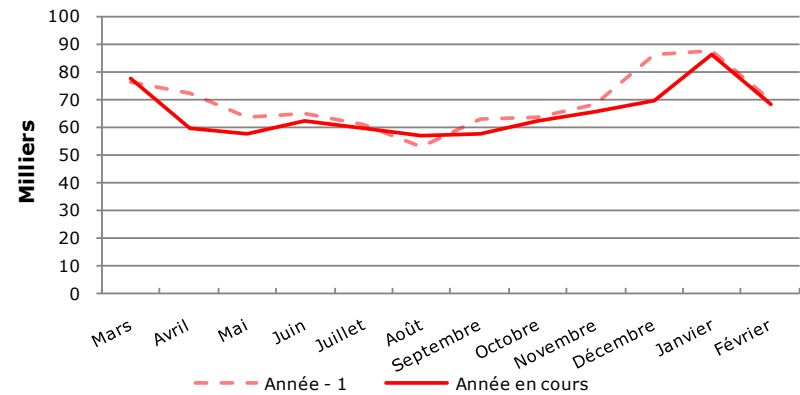
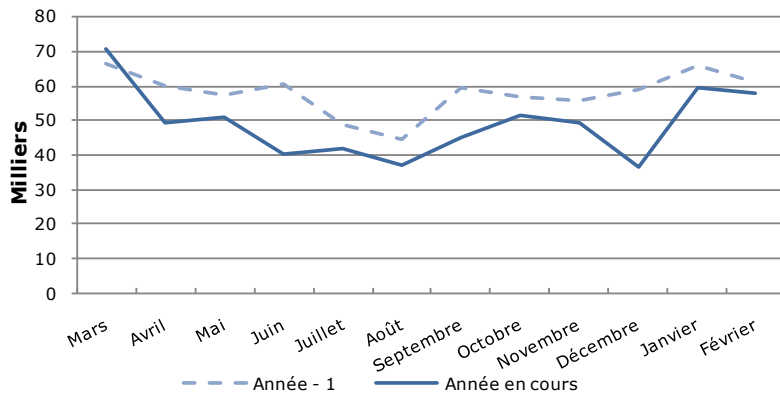
CJ2	Qtés	M-1	CJ2	Qtés	M-1
11 - Artisan-commerc	178 999	0,01%	58 - Sté européenne	405	-0,25%
12 - Commerçant	582 229	0,31%	61 - Caisse Epar Prév	782	0,00%
13 - Artisan(civil)	611 430	0,45%	62 - GIE	10 545	-0,02%
15 - Prof libérale	1 079 025	0,09%	63 - SCA	8 934	-0,67%
16 - Exploit agricole	515 566	-0,01%	64 - Sté non ccial ass	2 271	-0,18%
21 - Indivision	10 185	0,27%	65 - Société civile	256 710	0,02%
22 - SCDF	14 771	-0,19%	69 - Autre PM dr priv	66	0,00%
23 - SEP	1 964	0,72%	71 - Adm de l'Etat	12 691	-0,52%
27 - Paroisse	1 305	0,00%	72 - Coll territoriale	100 888	-0,24%
29 - Autre grp dr pri	10 448	-0,04%	73 - EPA	74 153	-0,40%
31 - PM droit etr RCS	11 088	-0,14%	74 - Autre PM dr publ	2 121	-0,05%
32 - PM dr etr nn RCS	54	0,00%	81 - Org gér rég pr soc	3 259	-1,21%
41 - Etab public	6 110	-1,58%	82 - Org mutualiste	9 978	0,06%
51 - Sté Coop ccial p	4 775	-0,04%	83 - CE	3 263	-0,43%
52 - SNC	66 545	0,20%	84 - Org profession.	8 954	-0,68%
53 - Sté en commandit	3 434	-0,20%	85 - Org retraite	53	-1,85%
54 - SARL	1 520 735	-0,15%	92 - Association	968 682	0,25%
55 - SA à cons admin	90 501	-0,40%	93 - Fondation	1 869	0,43%
56 - SA à directoire	13 675	-0,14%	99 - Autre PM dr privé	2 644	0,04%
57 - SAS	849 362	0,74%			

## Répartition par régions

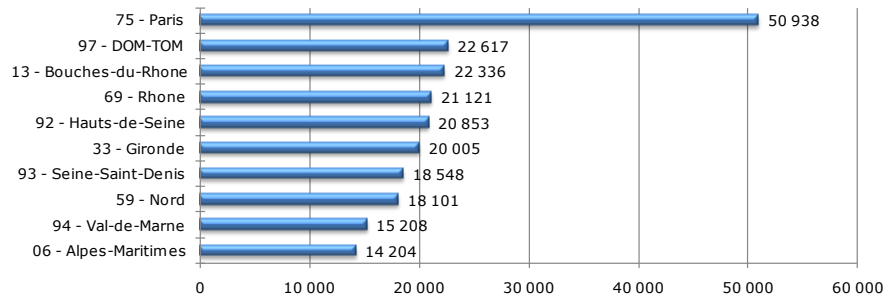
RIN	Qtés	M-1
01 - Guadeloupe	70 124	0,11%
02 - Martinique	67 187	0,21%
03 - Guyane	25 102	0,30%
04 - Réunion	91 878	0,17%
06 - Mayotte	16 458	0,35%
07 - St Barthélemy	5 213	0,44%
08 - St Martin	8 946	0,08%
11 - Ile de france	1 402 221	0,25%
24 - Centre-Val de Loire	230 301	0,09%
27 - Bourgogne Franche-Comté	272 744	0,06%
28 - Normandie	291 264	0,09%
32 - Hauts de France	442 319	0,08%
44 - Grand Est	486 146	0,15%
52 - Pays de la Loire	337 207	0,07%
53 - Bretagne	308 197	0,07%
75 - Nouvelle Aquitaine	690 162	0,14%
76 - Occitanie	734 718	0,15%
84 - Auvergne Rhône-Alpes	860 200	0,14%
93 - PACA	647 083	0,20%
94 - Corse	51 382	0,32%
98 - Territoire Outre-Mer	1 618	0,19%

## Distribution par tranche d'effectifs

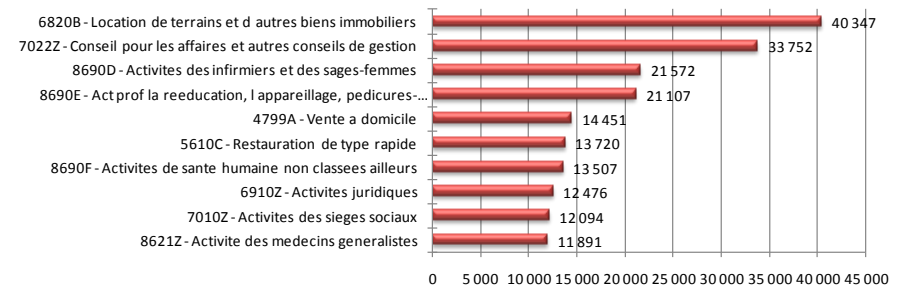
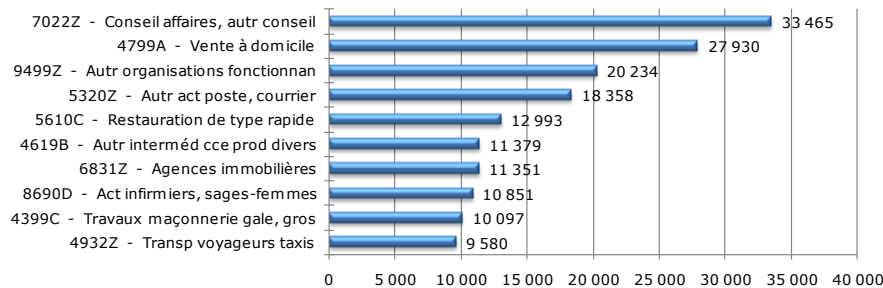
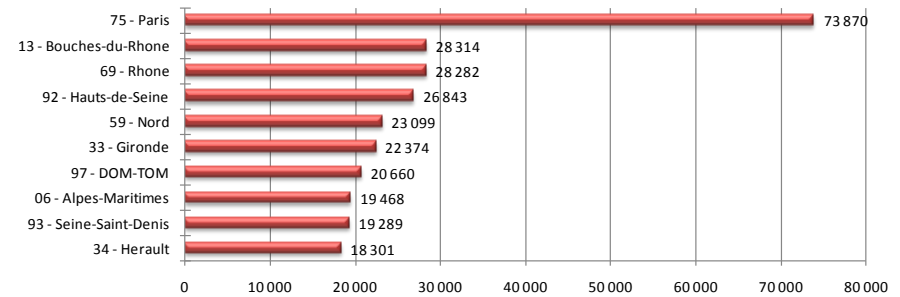




## Les TOP créations (12 derniers mois)

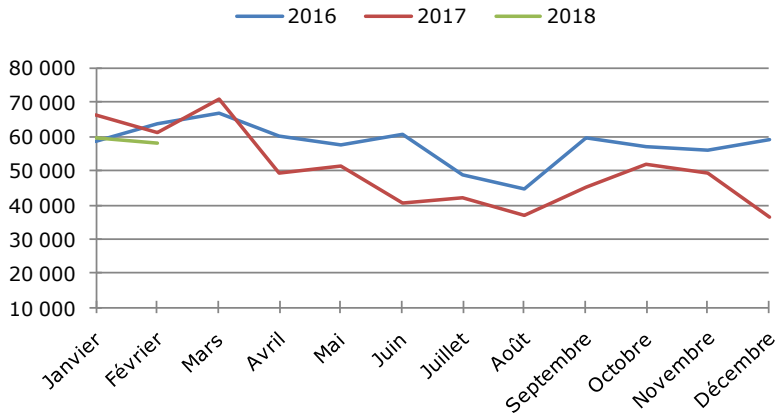


## Les TOP cessations (12 derniers mois)

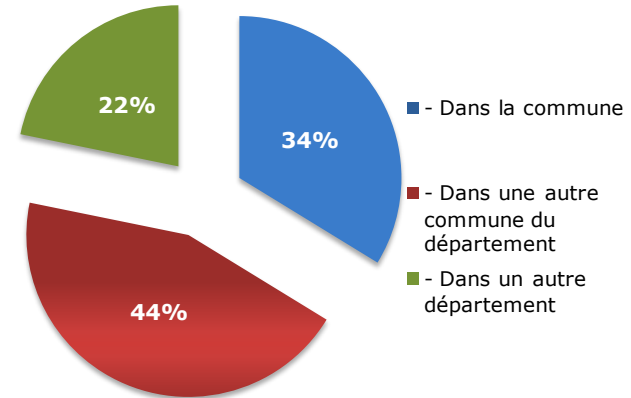




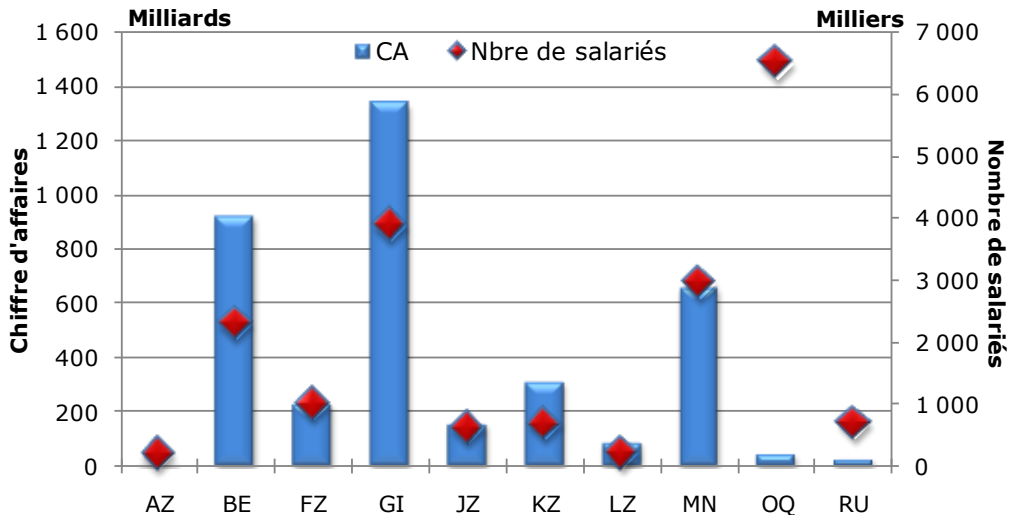
## La saisonnalité des créations



## Les nouvelles implantations suite à déménagement



## Le poids des secteurs d'activités (A10) en effectif salariés et chiffre d'affaires



Libellé
AZ - Agriculture, sylviculture et pêche
BE - Industrie manufacturière, industries extractives et autres
FZ - Construction
GI - Commerce de gros et de détail, transports, héberg. et restau
JZ - Information et communication
KZ - Activités financières et d assurance
LZ - Activités immobilières
MN - Activités spécialisées, scientifiques et techniques
OQ - Administration publique, enseignement, santé humaine
RU - Autres activités de services



Pour obtenir des rapports plus détaillés et/ou **personnalisés sur vos marchés & territoires**, n'hésitez pas !

Disponible de manière unitaire ou sous forme d'abonnement, profitez de **supports d'analyse synthétique** pour garder un œil ouvert sur la dynamique de vos marchés cibles.



Communication  
Directe

[www.cd.imshealth.com](http://www.cd.imshealth.com)

**Service commercial**

T : (0)1 73 20 40 00

[ccd.sales@fr.imshealth.com](mailto:ccd.sales@fr.imshealth.com)

L'information  
marketing au  
service de  
l'action  
commerciale