



QuintilesIMS™



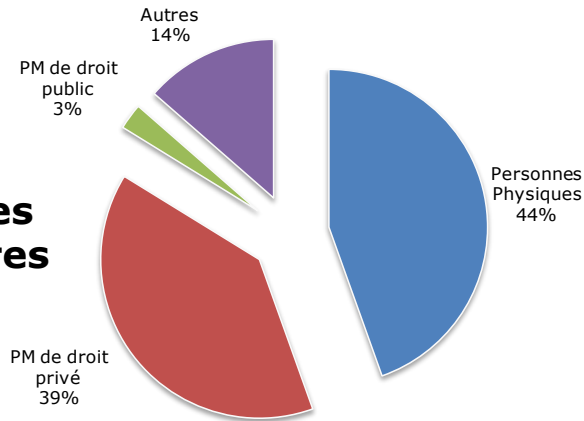
Global

DataReport

Chaque mois, QuintilesIMS | CD propose une vue de son **référentiel ENTREPRISES**, constitué à partir du répertoire SIRENE (source INSEE) valorisé (fiabilisation & enrichissement), pour vous accompagner dans la **compréhension de vos marchés** et l'adressage de **vos actions de conquêtes multi-canal**.



Poids des structures

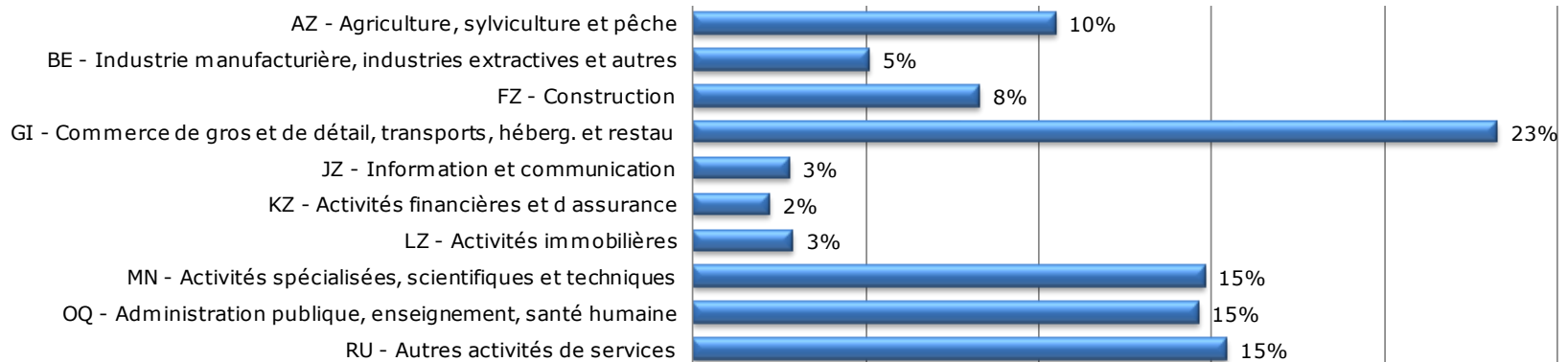


Les indicateurs clés

	Qté	Mois-1	Mois-12
Base SIRENE	25 622 161	0,63%	4,86%
Actifs diffusibles	7 227 497	0,36%	3,71%
Actifs non diffusibles	4 344 973	0,36%	2,76%
Cessations de moins de 2 ans	1 596 014	-3,21%	-1,31%
Cessations de plus de 2 ans	12 453 677	1,37%	7,05%
Nbre de modification	45 847	-3019,26%	4,23%
Nbre de création	80 431	12,95%	-11,30%
Nbre de cessation	63 068	-4,62%	-1,07%

L'ensemble des graphes ci-après présente la distribution des établissements dits « actifs diffusibles », hors auto-entrepreneurs

La part secteurs d'activités (A10) sur les actifs diffusibles





Répartition des secteurs d'activités (A21) par typologies

	Micro entreprises	TPE	PME-PMI	ETI	Grands comptes	Total	M-1
A - Agriculture, sylviculture et pêche	726 948	3 419	305	15		730 687	0,12%
B - Industries extractives	3 961	670	42	2		4 675	0,37%
C - Industrie manufacturière	230 883	28 078	7 330	1 557	59	267 907	0,37%
D - Production et distribution d'électricité, de gaz, de vapeur/d'air conditionné	57 496	1 489	744	127	1	59 857	1,24%
E - Prod. et distrib. d'eau - assainissement, gestion des déchets et dépollution	18 938	3 152	830	45		22 965	0,23%
F - Construction	547 647	27 249	2 911	164		577 971	0,43%
G - Commerce - réparation d'automobiles et de motocycles	1 020 588	50 176	7 197	767	5	1 078 733	0,56%
H - Transports et entreposage	168 663	15 980	4 515	527	19	189 704	1,09%
I - Hébergement et restauration	329 394	20 858	1 495	75	3	351 825	0,65%
J - Information et communication	185 474	7 253	2 017	391	13	195 148	0,41%
K - Activités financières et d'assurance	144 762	8 686	1 459	414	16	155 337	0,15%
L - Activités immobilières	198 139	3 649	656	85	1	202 530	0,93%
M - Activités spécialisées, scientifiques et techniques	699 778	19 553	2 836	478	21	722 666	0,34%
N - Activités de services administratifs et de soutien	290 852	13 619	3 290	617	8	308 386	0,75%
O - Administration publique	46 227	17 036	5 162	1 444	100	69 969	-0,15%
P - Enseignement	242 773	31 934	8 496	435	7	283 645	0,10%
Q - Santé humaine et action sociale	620 366	30 567	12 108	1 179	127	664 347	-0,40%
R - Arts, spectacles et activités récréatives	319 896	4 858	649	52	3	325 458	0,71%
S - Autres activités de services	741 329	7 893	916	54		750 192	0,47%
Total	6 594 117	296 119	62 958	8 428	383	6 962 005	0,38%
M-1	0,41%	-0,22%	-0,20%	-0,05%	0,52%	0,38%	

Micro entreprise : moins de 10 salariés et inconnu
Très petite entreprise (TPE) : 10 à 49 salariés
PME-PMI : 50 à 249 salariés

Entreprise de taille intermédiaire (ETI) : 250 à 1999 salariés
Grands comptes : 2000 salariés et plus



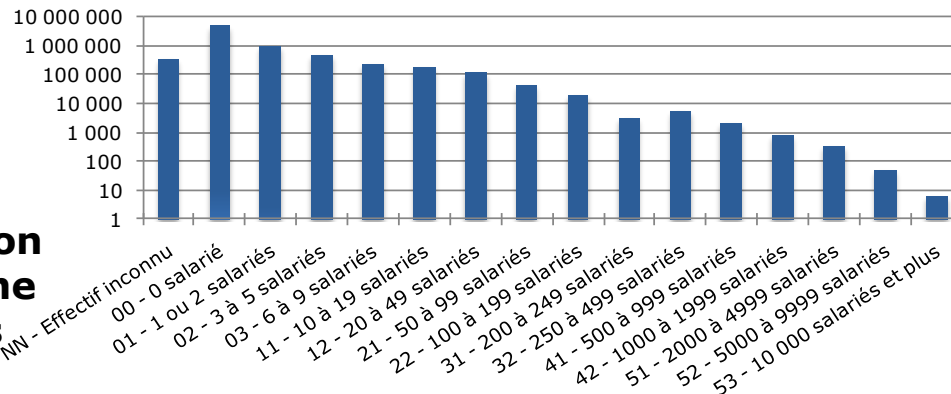
Répartition par formes juridiques

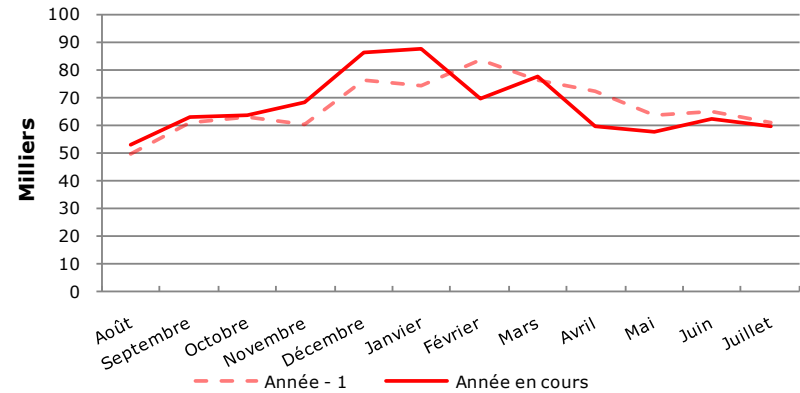
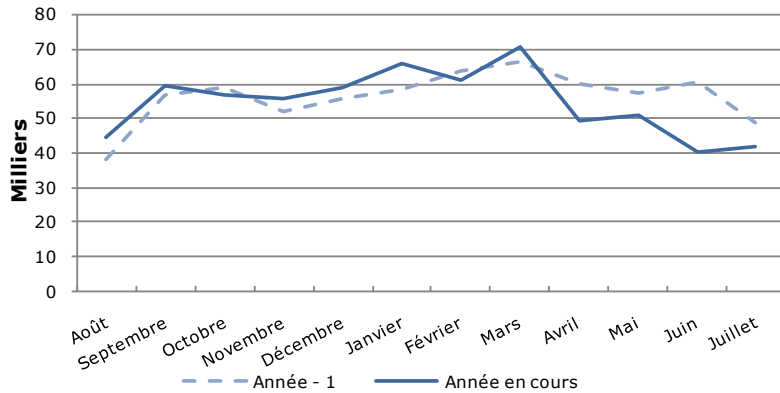
CJ2	Qtés	M-1	CJ2	Qtés	M-1
11 - Artisan-commerc	179 561	-0,09%	58 - Sté européenne	401	0,25%
12 - Commerçant	576 410	0,64%	61 - Caisse Epar Prév	783	0,00%
13 - Artisan(civil)	596 770	0,47%	62 - GIE	10 615	0,15%
15 - Prof libérale	1 084 381	-0,15%	63 - SCA	8 986	-0,10%
16 - Exploit agricole	516 378	0,10%	64 - Sté non ccial ass	2 307	-1,07%
21 - Indivision	9 997	0,41%	65 - Société civile	251 173	0,14%
22 - SCDF	14 924	-0,46%	69 - Autre PM dr priv	60	1,69%
23 - SEP	1 871	1,19%	71 - Adm de l'Etat	12 782	-0,16%
27 - Paroisse	925	0,11%	72 - Coll territoriale	100 883	-0,02%
29 - Autre grp dr pri	10 482	-0,12%	73 - EPA	75 119	-4,25%
31 - PM droit etr RCS	11 277	-0,07%	74 - Autre PM dr publ	1 978	-0,05%
32 - PM dr etr nn RCS	56	0,00%	81 - Org gér rég pr soc	3 356	0,06%
41 - Etab public	6 159	0,21%	82 - Org mutualiste	9 980	0,08%
51 - Sté Coop ccial p	4 882	-5,50%	83 - CE	3 306	-0,06%
52 - SNC	65 779	0,60%	84 - Org profession.	8 937	0,10%
53 - Sté en commandit	3 653	-0,22%	85 - Org retraite	53	0,00%
54 - SARL	1 531 158	-0,03%	92 - Association	950 867	0,61%
55 - SA à cons admin	92 150	-0,67%	93 - Fondation	1 765	3,52%
56 - SA à directoire	13 863	-0,40%	99 - Autre PM dr privé	2 608	0,35%
57 - SAS	795 369	2,51%			

Répartition par régions

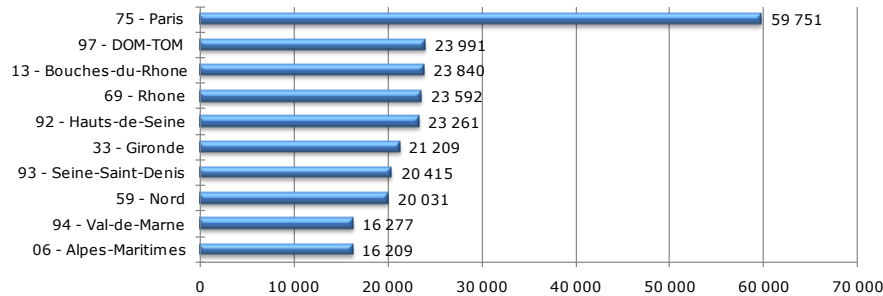
RIN	Qtés	M-1
01 - Guadeloupe	68 791	0,42%
02 - Martinique	66 362	0,39%
03 - Guyane	24 484	0,32%
04 - Réunion	90 838	0,58%
06 - Mayotte	16 067	0,98%
07 - St Barthélemy	5 128	0,81%
08 - St Martin	8 920	0,03%
11 - Ile de france	1 377 716	0,45%
24 - Centre-Val de Loire	228 753	0,30%
27 - Bourgogne Franche-Comté	271 355	0,21%
28 - Normandie	289 572	0,25%
32 - Hauts de France	437 807	0,25%
44 - Grand Est	481 589	0,32%
52 - Pays de la Loire	334 729	0,49%
53 - Bretagne	306 763	0,34%
75 - Nouvelle Aquitaine	682 715	0,45%
76 - Occitanie	728 508	0,38%
84 - Auvergne Rhône-Alpes	851 647	0,36%
93 - PACA	638 218	0,39%
94 - Corse	50 441	0,60%
98 - Territoire Outre-Mer	1 602	0,25%

Distribution par tranche d'effectifs

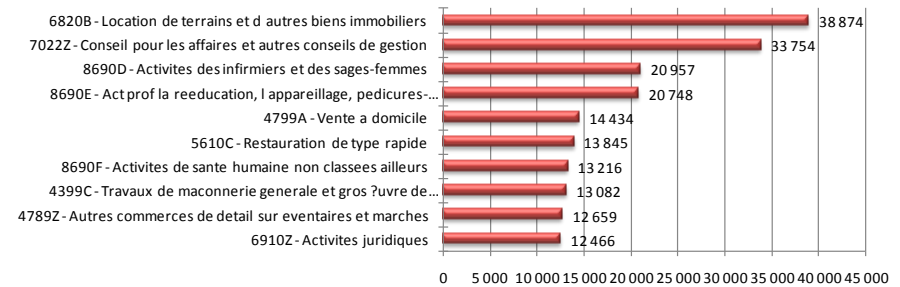
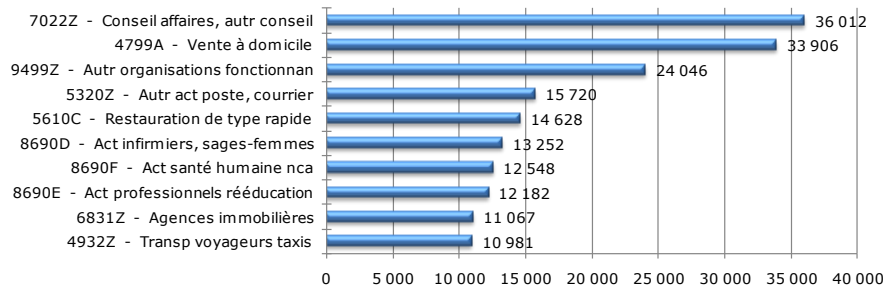
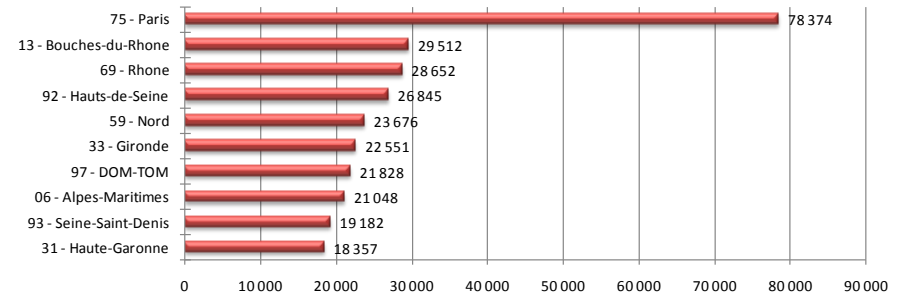




Les TOP créations (12 derniers mois)

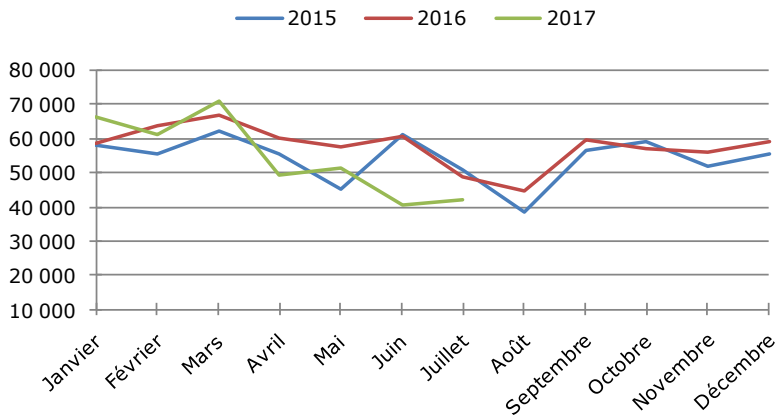


Les TOP cessations (12 derniers mois)

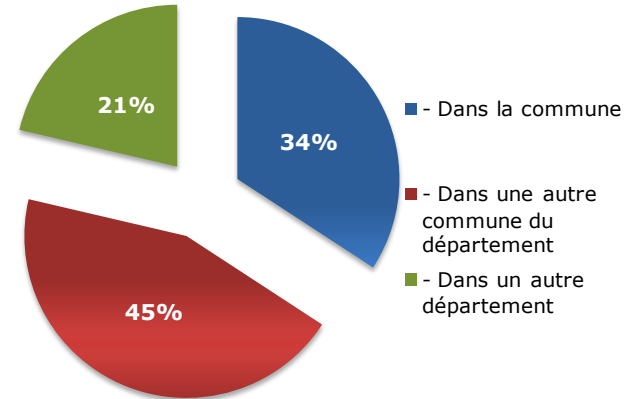




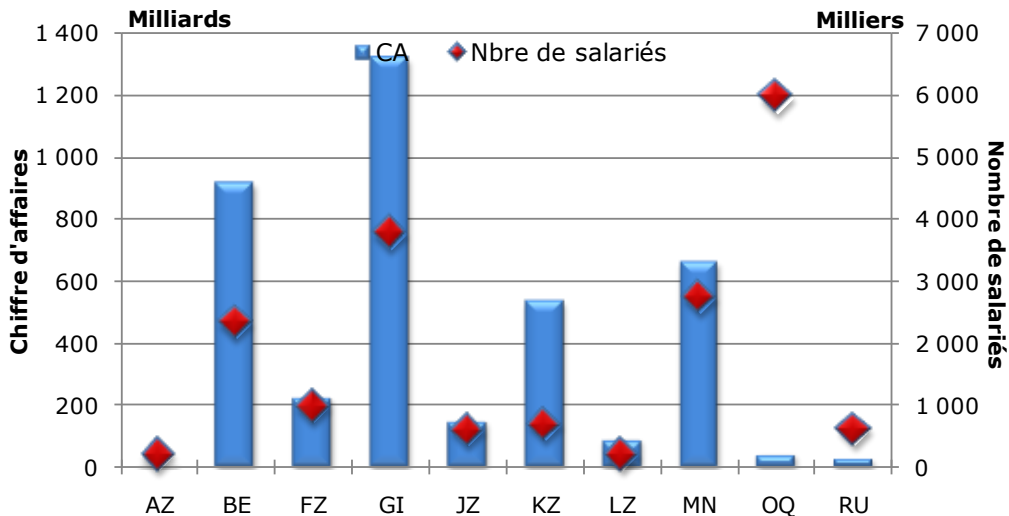
La saisonnalité des créations



Les nouvelles implantations suite à déménagement



Le poids des secteurs d'activités (A10) en effectif salariés et chiffre d'affaires



Libellé
AZ - Agriculture, sylviculture et pêche
BE - Industrie manufacturière, industries extractives et autres
FZ - Construction
GI - Commerce de gros et de détail, transports, héberg. et restau
JZ - Information et communication
KZ - Activités financières et d assurance
LZ - Activités immobilières
MN - Activités spécialisées, scientifiques et techniques
OQ - Administration publique, enseignement, santé humaine
RU - Autres activités de services

Pour obtenir des rapports plus détaillés et/ou **personnalisés sur vos marchés & territoires**, n'hésitez pas !

Disponible de manière unitaire ou sous forme d'abonnement, profitez de **supports d'analyse synthétique** pour garder un œil ouvert sur la dynamique de vos marchés cibles.



Communication
Directe

www.cd.imshealth.com

Service commercial

T : (0)1 73 20 40 00

ccd.sales@fr.imshealth.com

L'information
marketing au
service de
l'action
commerciale