



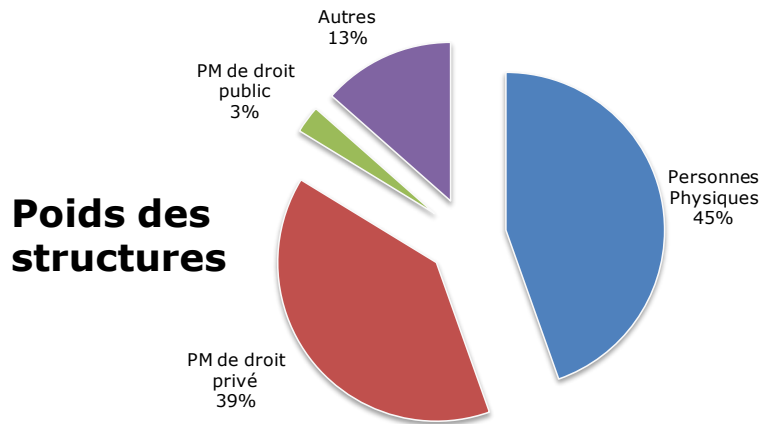
QuintilesIMS™



Global

# DataReport

Chaque mois, QuintilesIMS | CD propose une vue de son **référentiel ENTREPRISES**, constitué à partir du répertoire SIRENE (source INSEE) valorisé (fiabilisation & enrichissement), pour vous accompagner dans la **compréhension de vos marchés** et l'adressage de **vos actions de conquêtes multi-canal**.

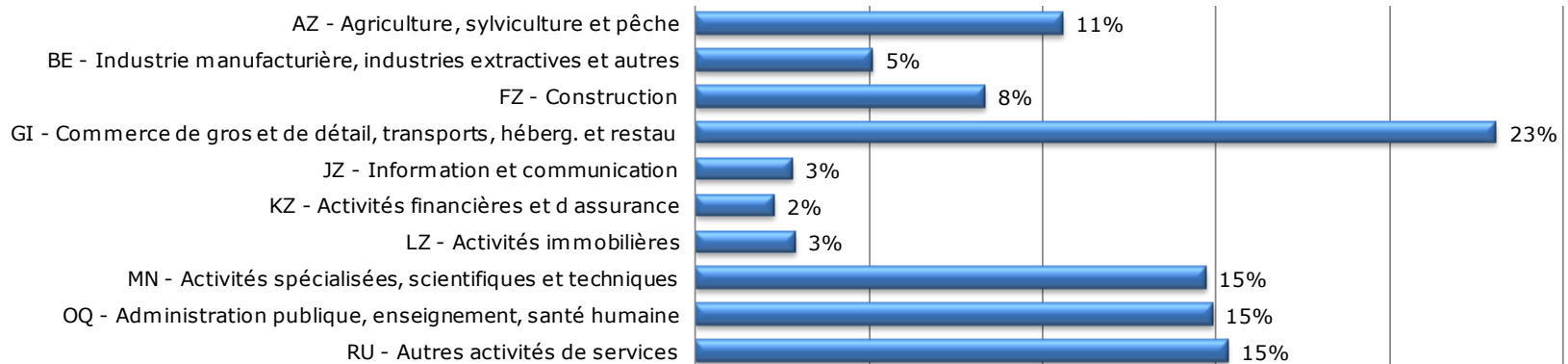


## Les indicateurs clés

	Qté	Mois-1	Mois-12
Base SIRENE	24 963 263	0,45%	4,80%
<b>Actifs diffusibles</b>	7 067 243	0,21%	4,21%
Actifs non diffusibles	4 286 424	0,25%	1,67%
Cessations de moins de 2 ans	1 636 306	0,34%	5,31%
Cessations de plus de 2 ans	11 973 290	0,67%	6,19%
Nbre de modification	108 722	-2406,25%	23,38%
Nbre de création	116 089	5,80%	10,74%
Nbre de cessation	91 014	-0,46%	15,23%

L'ensemble des graphes ci-après présente la distribution des établissements dits « actifs diffusibles », hors auto-entrepreneurs

## La part secteurs d'activités (A10) sur les actifs diffusibles





## Répartition des secteurs d'activités (A21) par typologies

	Micro entreprises	TPE	PME-PMI	ETI	Grands comptes	Total	M-1
A - Agriculture, sylviculture et pêche	717 429	3 252	255	10		<b>720 946</b>	-0,17%
B - Industries extractives	3 916	669	41	2		<b>4 628</b>	-0,17%
C - Industrie manufacturière	226 186	28 180	7 402	1 546	55	<b>263 369</b>	-0,24%
D - Production et distribution d'électricité, de gaz, de vapeur/d'air conditionné	54 697	1 483	716	123	1	<b>57 020</b>	0,26%
E - Prod. et distrib. d'eau - assainissement, gestion des déchets et dépollution	18 463	3 253	852	42		<b>22 610</b>	-0,25%
F - Construction	537 037	27 446	2 905	159		<b>567 547</b>	0,07%
G - Commerce - réparation d'automobiles et de motocycles	992 278	50 883	7 252	782	4	<b>1 051 199</b>	0,22%
H - Transports et entreposage	157 813	16 212	4 532	534	18	<b>179 109</b>	0,75%
I - Hébergement et restauration	317 941	21 538	1 547	75	4	<b>341 105</b>	0,05%
J - Information et communication	180 112	7 382	2 011	402	12	<b>189 919</b>	0,41%
K - Activités financières et d'assurance	143 725	8 688	1 454	417	18	<b>154 302</b>	0,16%
L - Activités immobilières	190 933	3 587	637	86	1	<b>195 244</b>	0,18%
M - Activités spécialisées, scientifiques et techniques	680 076	19 765	2 879	475	23	<b>703 218</b>	0,48%
N - Activités de services administratifs et de soutien	279 915	13 811	3 332	728	10	<b>297 796</b>	0,27%
O - Administration publique	43 130	19 961	6 015	1 751	153	<b>71 010</b>	-1,14%
P - Enseignement	243 886	33 231	3 560	392	8	<b>281 077</b>	0,42%
Q - Santé humaine et action sociale	617 758	30 583	12 324	1 309	171	<b>662 145</b>	0,25%
R - Arts, spectacles et activités récréatives	310 209	4 967	682	50	3	<b>315 911</b>	0,33%
S - Autres activités de services	720 090	8 192	1 009	53	1	<b>729 345</b>	0,31%
<b>Total</b>	<b>6 435 597</b>	<b>303 083</b>	<b>59 405</b>	<b>8 936</b>	<b>482</b>	<b>6 807 503</b>	<b>0,20%</b>
M-1	0,23%	-0,40%	-0,48%	-0,32%	-0,41%	0,20%	

**Micro entreprise** : moins de 10 salariés et inconnu  
**Très petite entreprise (TPE)** : 10 à 49 salariés  
**PME-PMI** : 50 à 249 salariés

**Entreprise de taille intermédiaire (ETI)** : 250 à 1999 salariés  
**Grands comptes** : 2000 salariés et plus



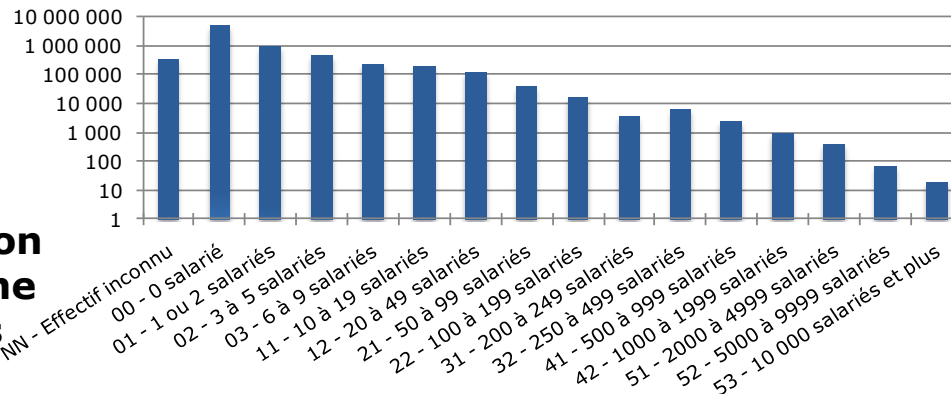
## Répartition par formes juridiques

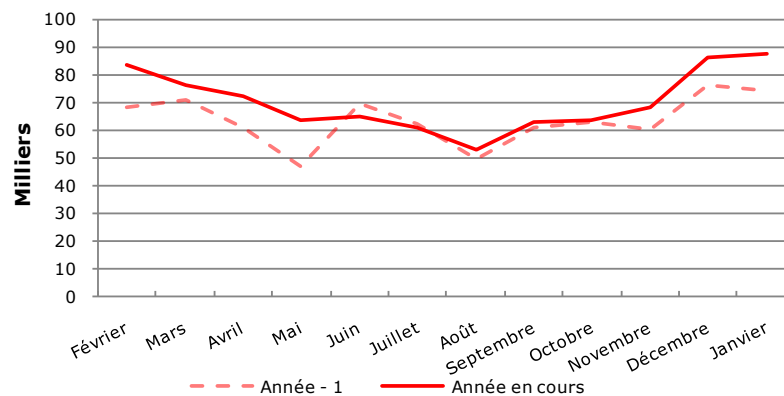
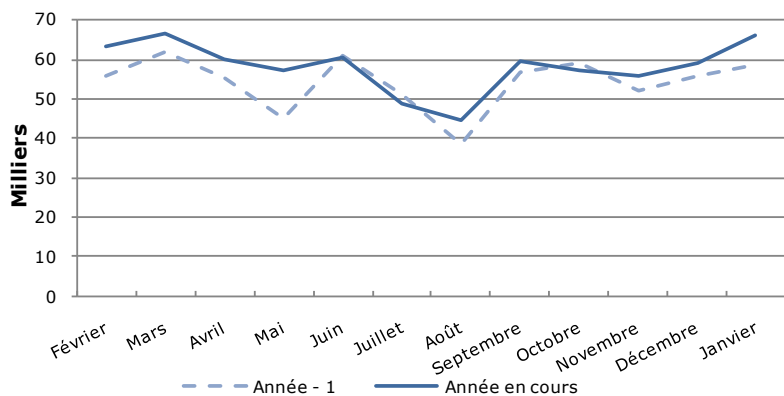
CJ2	Qtés	M-1	CJ2	Qtés	M-1
11 - Artisan-commerc	178 029	-0,29%	58 - Sté européenne	390	-0,51%
12 - Commerçant	554 885	0,26%	61 - Caisse Epar Prév	783	0,13%
13 - Artisan(civil)	578 814	0,06%	62 - GIE	10 592	-0,20%
15 - Prof libérale	1 068 969	0,60%	63 - SCA	8 789	0,27%
16 - Exploit agricole	509 777	-0,22%	64 - Sté non ccial ass	2 400	-0,37%
21 - Indivision	9 739	0,06%	65 - Société civile	248 769	-0,06%
22 - SCDF	15 067	-0,38%	69 - Autre PM dr priv	48	4,35%
23 - SEP	1 827	0,66%	71 - Adm de l'Etat	13 159	-1,12%
27 - Paroisse	953	0,00%	72 - Coll territoriale	101 500	-0,28%
29 - Autre grp dr pri	10 514	-0,22%	73 - EPA	80 275	-1,26%
31 - PM droit etr RCS	11 104	0,34%	74 - Autre PM dr publ	1 966	0,00%
32 - PM dr etr nn RCS	57	1,79%	81 - Org gér rég pr soc	3 356	-1,00%
41 - Etab public	6 106	-2,29%	82 - Org mutualiste	10 119	-0,16%
51 - Sté Coop ccial p	5 087	-1,87%	83 - CE	3 338	-0,42%
52 - SNC	64 180	0,07%	84 - Org profession.	8 878	0,06%
53 - Sté en commandit	3 637	-0,08%	85 - Org retraite	37	0,00%
54 - SARL	1 535 706	-0,27%	92 - Association	922 888	0,33%
55 - SA à cons admin	95 156	-0,73%	93 - Fondation	1 705	1,43%
56 - SA à directoire	13 682	-1,12%	99 - Autre PM dr privé	2 749	0,22%
57 - SAS	722 473	1,49%			

## Répartition par régions

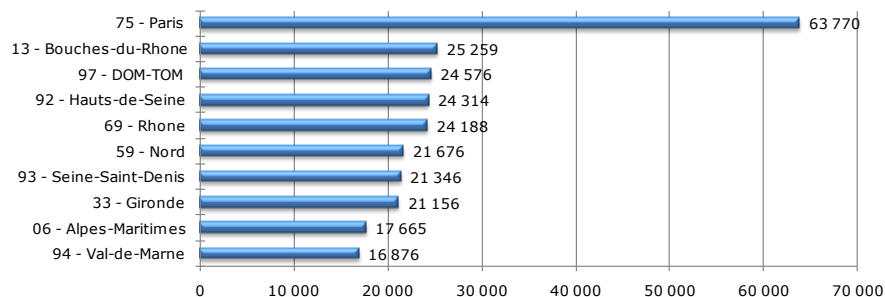
RIN	Qtés	M-1
01 - Guadeloupe	67 454	0,15%
02 - Martinique	64 606	0,05%
03 - Guyane	24 008	0,17%
04 - Réunion	88 600	0,23%
06 - Mayotte	15 168	0,54%
07 - St Barthélemy	5 002	0,12%
08 - St Martin	8 785	0,16%
11 - Ile de france	1 340 489	0,38%
24 - Centre-Val de Loire	225 287	0,08%
27 - Bourgogne Franche-Comté	266 666	0,13%
28 - Normandie	284 705	-0,14%
32 - Hauts de France	429 830	0,19%
44 - Grand Est	473 112	0,13%
52 - Pays de la Loire	326 549	0,21%
53 - Bretagne	301 279	0,15%
75 - Nouvelle Aquitaine	666 599	0,18%
76 - Occitanie	711 591	0,12%
84 - Auvergne Rhône-Alpes	834 318	0,19%
93 - PACA	623 079	0,20%
94 - Corse	48 801	0,18%
98 - Territoire Outre-Mer	1 575	0,13%

## Distribution par tranche d'effectifs

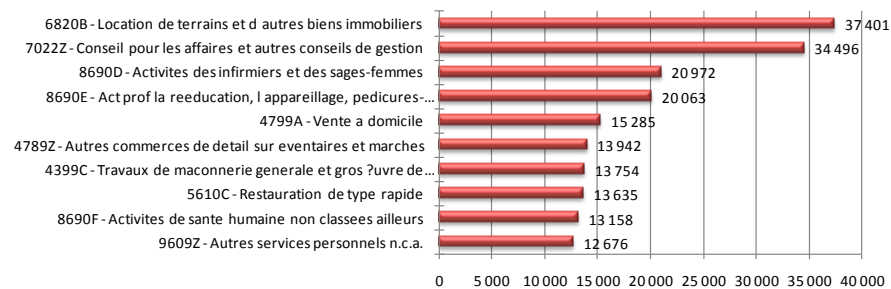
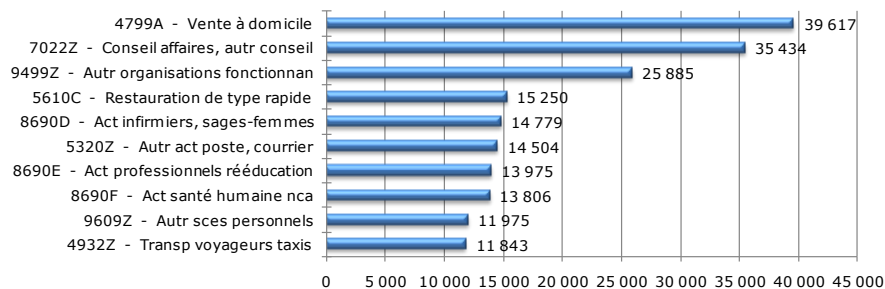
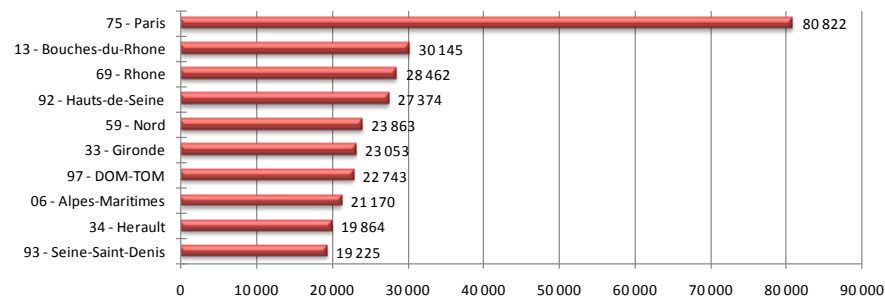




## Les TOP créations (12 derniers mois)

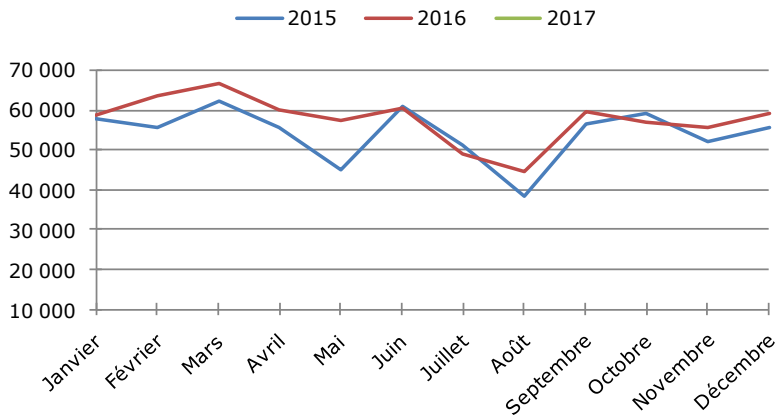


## Les TOP cessations (12 derniers mois)

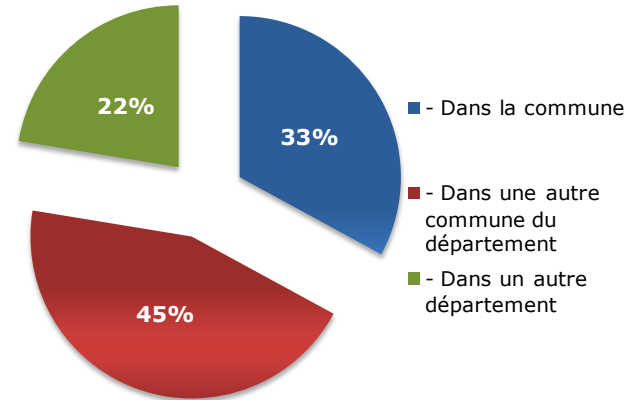




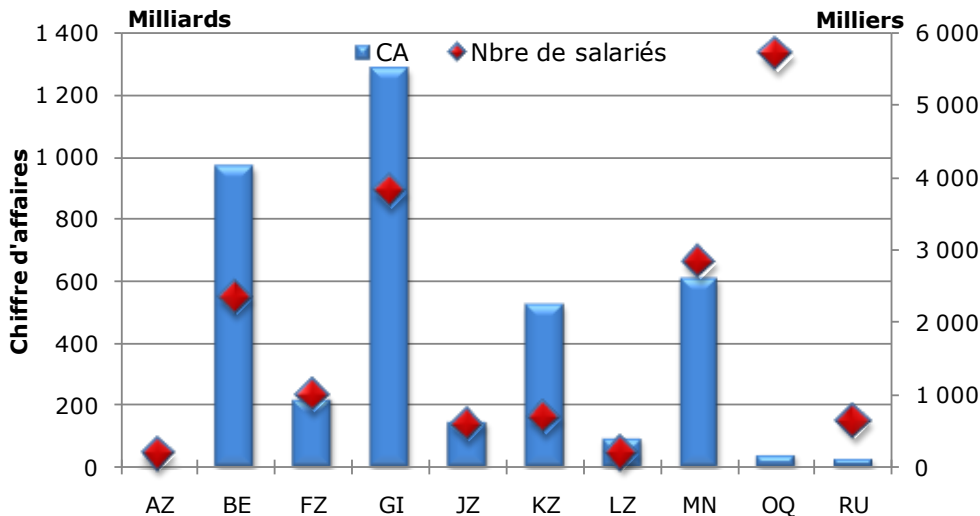
## La saisonnalité des créations



## Les nouvelles implantations suite à déménagement



## Le poids des secteurs d'activités (A10) en effectif salariés et chiffre d'affaires



Libellé
AZ - Agriculture, sylviculture et pêche
BE - Industrie manufacturière, industries extractives et autres
FZ - Construction
GI - Commerce de gros et de détail, transports, héberg. et restau
JZ - Information et communication
KZ - Activités financières et d assurance
LZ - Activités immobilières
MN - Activités spécialisées, scientifiques et techniques
OQ - Administration publique, enseignement, santé humaine
RU - Autres activités de services



Pour obtenir des rapports plus détaillés et/ou **personnalisés sur vos marchés & territoires**, n'hésitez pas !

Disponible de manière unitaire ou sous forme d'abonnement, profitez de **supports d'analyse synthétique** pour garder un œil ouvert sur la dynamique de vos marchés cibles.



Communication  
Directe

[www.cd.imshealth.com](http://www.cd.imshealth.com)

**Service commercial**

T : (0)1 73 20 40 00

[ccd.sales@fr.imshealth.com](mailto:ccd.sales@fr.imshealth.com)

L'information  
marketing au  
service de  
l'action  
commerciale